



РЕКОМЕНДАЦИИ
ПО ПРОЕКТИРОВАНИЮ

ОБОГРЕВ ВОДОСТОЧНЫХ ЖЕЛОБОВ 5°C/15°C

1.

В набор
включены:

- 1 Распорные перемычки
- 2 Нагревательный провод и температурный регулятор ②
- 3 Защитная трубка
- 4 Пруток из нержавеющей стали для крепления тросика
- 5 Подвесной канат
- 6 Зажим для нагревательного провода и тросика

Вам
необходимо:

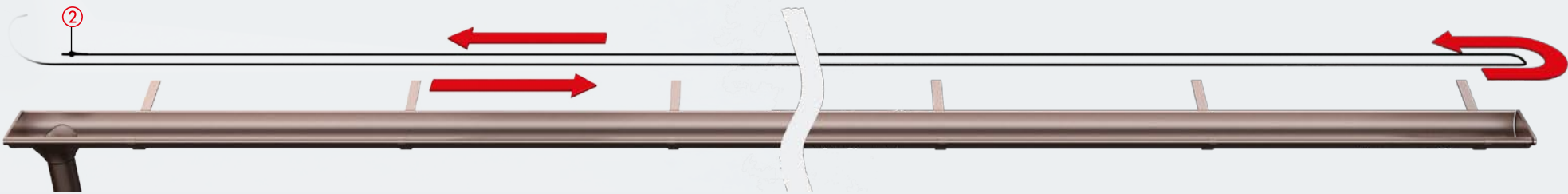
- 7 Кусачки
- 8 Отвёртка



2.

Определение
длины:

Длина кабеля =
2 x длина водосточного желоба + 2 x длина водосточной трубы
2 x 1 m добавить до границы промерзания

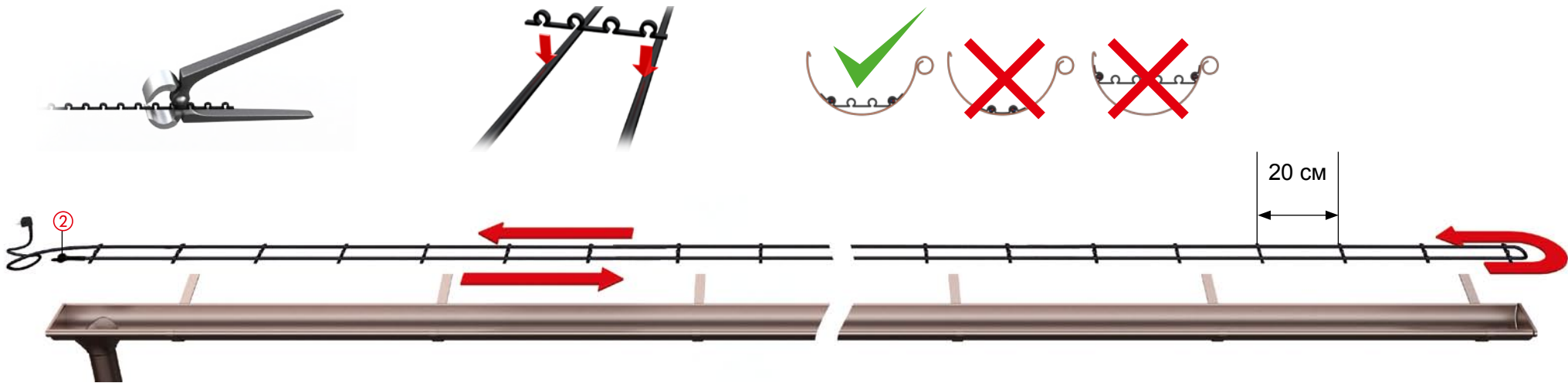


HEM-SYSTEM® DAS Нагревательный элемент для водосточных желобов с температурным регулятором и штепсельной вилкой, примерно 30 W/m, 230 V, 5°C/15°C			
Вольт	Ватт	Метр	Номер заказа
230	120	4,00	38613-04
230	151	5,00	38613-05
230	196	6,00	38613-06
230	293	10,00	38613-10
230	367	12,00	38613-12
230	419	14,00	38613-14
230	471	16,00	38613-16
230	627	20,00	38613-20
230	700	23,00	38613-23
230	919	30,00	38613-30
230	1103	35,00	38613-35
230	1265	41,00	38613-41
230	1440	49,00	38613-49
230	1719	55,00	38613-55
230	2062	70,00	38613-70

3.

Укладка в водосточном желобе:

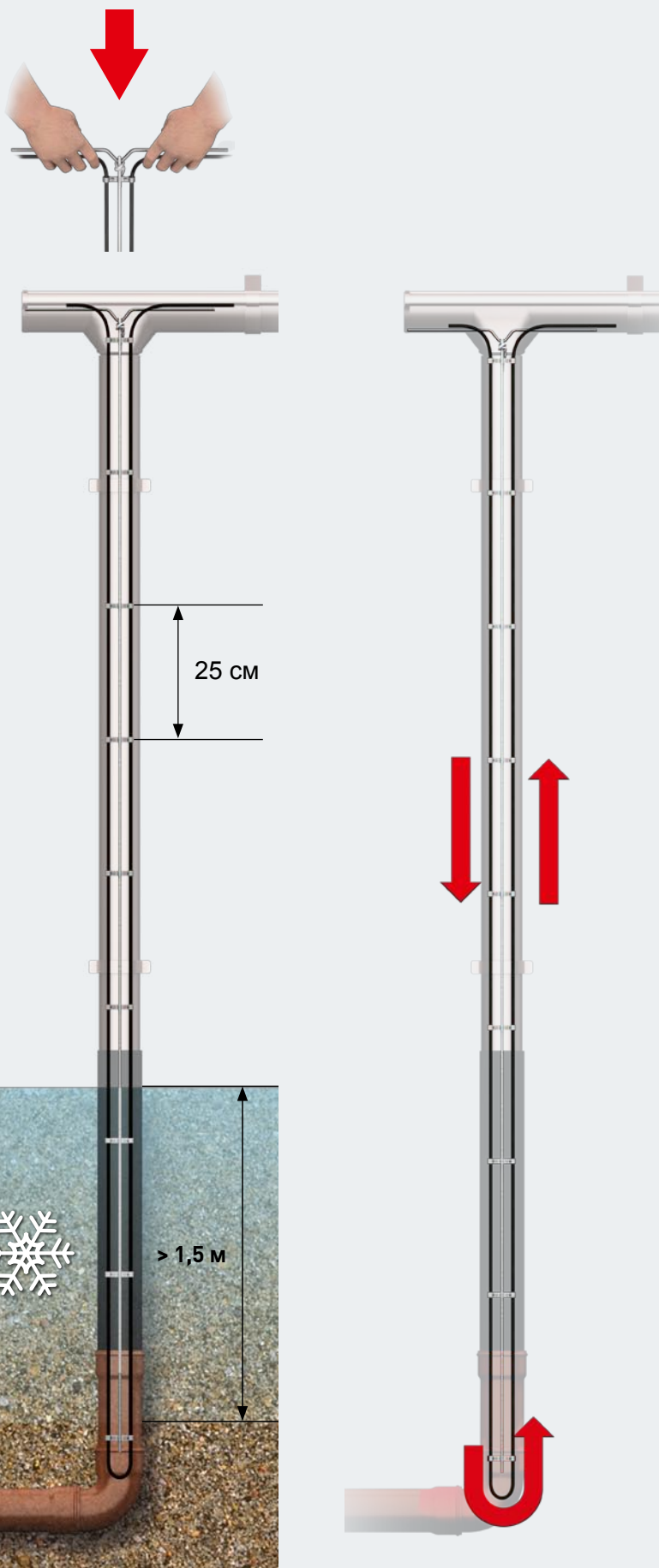
1. Разложить нагревательный провод петлёй
2. Распорные перемычки разрезать и установить через каждые 20 см



4.

Монтаж в водосточной трубе:

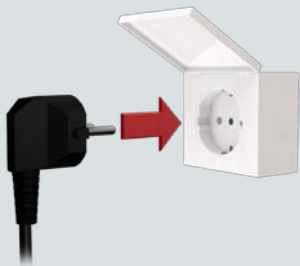
1. Подвесной канат соединить с поперечной балкой
2. Укрепить зажим для нагревательного провода и тросика через каждые 25 см
3. Кабель опустить в водосточную трубу. При этом учитывать глубину промерзания грунта приблизительно 1 м



5.



1. Установить защитную трубку
2. Установить нагревательный кабель





Hemstedt®
Heizleitungen
Kühlhaustechnik

All you can heat

Hemstedt GmbH · Schleicherweg 19 · D-74336 Brackenheim
Tel: +49 (0) 7135 / 9898-0 · Fax: +49 (0) 7135 / 2197
Mail: office@hemstedt.de · Web: www.hemstedt.com

9880/QM/03.00

VDE
Certified
Management
System

DIN EN ISO 9001:2008



Hemstedt HEM-SYSTEM® без муфты

- Напрямую от производителя
- Испытан на заводе
- 100 % водонепроницаемый
- Химически стойкий и устойчивый к высоким температурам
- Без муфты
- Готовый к подключению
- 100 % электрическая безопасность